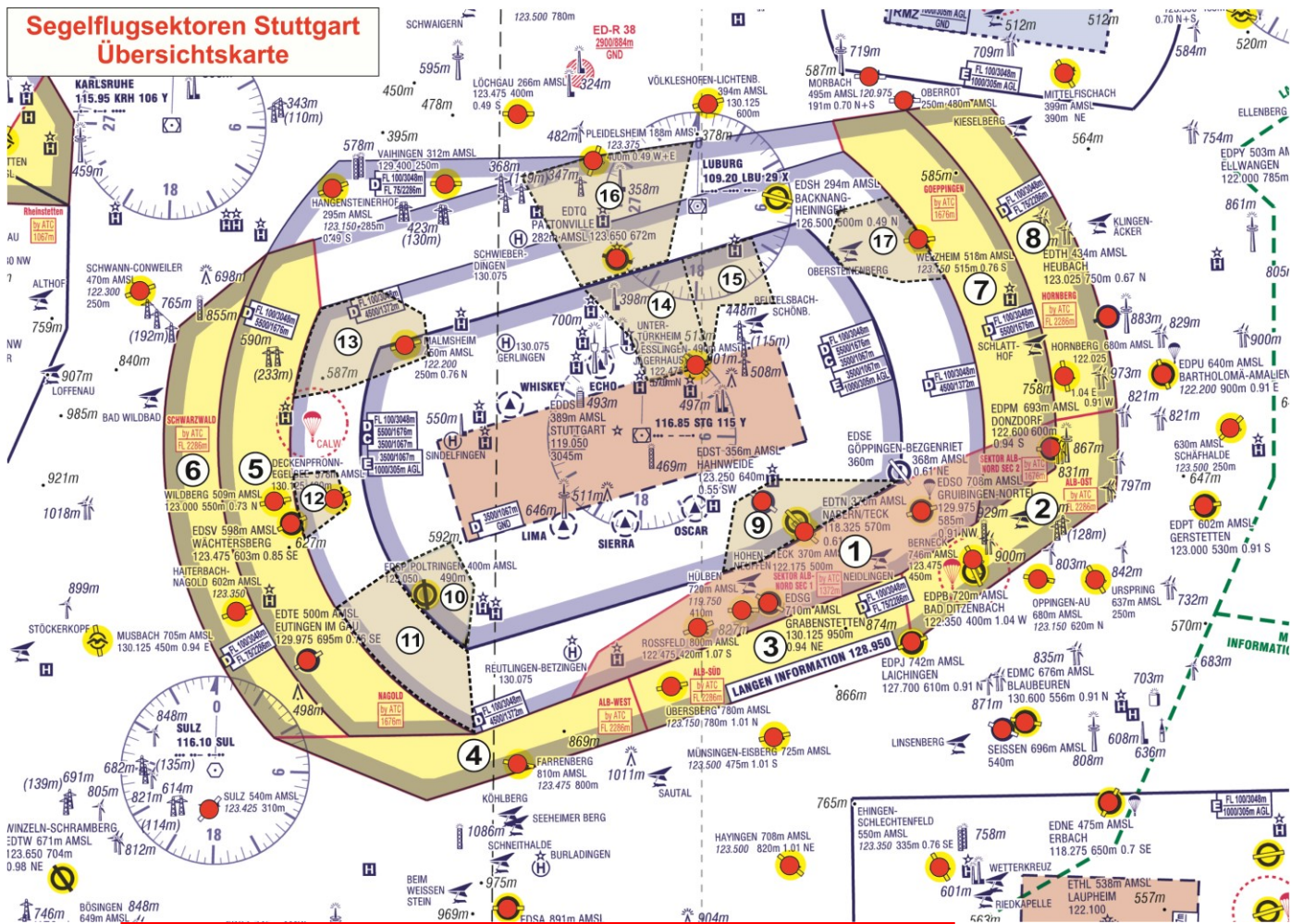


# Unser Luftraum - das ist er uns Wert -



**FL 100 ist bereits Luftraum C  
KEIN Einflug ohne Freigabe !**

- Neu ab 2023 für Vereine im BWLV:** Im Rahmen des ATO-Ausbildungsbetriebs der BWLV-Vereine hat eine umfassende Einweisung in die Luftraumstruktur von Stuttgart zu erfolgen. Die interaktive „Checkliste Luftraum Stuttgart“ ist im Vereinsflieger in der Schülerakte abzulegen.

- Navigieren nach Karte üben. In alle Schul- und Übungsflugzeuge Kartenausschnitte der beheimateten Sektoren einlegen Es haben noch lange nicht alle Flugzeuge Luftraumdarstellung im Cockpit.
- Sektorenkarten stehen zur Verfügung im Downloadbereich des BWLV. Markante Navigationspunkte einprägen.
- **Eigenkontrolle auch praktizieren.**
- Es liegt weitgehend an uns, die Luftraumgrenzen in der jetzigen Form zu erhalten.
- Es liegt weitgehend an uns, die Luftraumgrenzen in der jetzigen Form zu erhalten.
- Verantwortung durch Unterricht und Einweisung. Beobachtung des Luftraums auf Sektorenverletzungen als Selbstkontrolle.
- Downloads auf der BWLV-Homepage nutzen.
- Wir wollen und müssen gegenüber der DFS absolut zuverlässige Partner sein. Schlendrian und Lässigkeit ist fehl am Platz, wenn es um unseren Luftraum geht.
- **Versprochen!!!**